

VOEL JE VEILIG EN VRIJ
FAMILY SECURITY OFFICE



AVAQ
Regie in risicomanagement

**BESCHERM WAT
VAN WAARDE IS**



**‘LAAT NIEMAND
JE TEGENHOUDEN
VRIJ TE LEVEN’**

FAMILY SECURITY & PRIVACY VRAGEN OM MAATWERK

Door je functie, bezittingen of bekendheid lopen jij en je gezin kans op ongewenste belangstelling. Je wil niet dat dit ten koste gaat van de balans tussen veiligheid en vrijheid. Maar soms wordt dit evenwicht verstoord, waardoor bij jou een gevoel van onbehagen ontstaat. De professionals van AVAQ zijn gespecialiseerd in het borgen van jouw persoonlijke veiligheid. We adviseren bij het creëren van een hoog niveau van veiligheid, privacy en gemoedsrust voor jou, je gezin en je familie.



‘We meenden dat een paar camera’s wel afschrikwekkend genoeg zouden zijn’

‘Ja, we hebben bewaking: er rijdt heel af en toe een auto langs van een bewakingsbedrijf’

‘Onze personal assistent regelt van alles voor ons, maar we hebben haar nooit gescreend’

‘Ik had echt niet gezien dat die auto al de hele week iedere ochtend vlak bij onze oprit stond’

‘We hebben er nooit bij stil gestaan dat ons thuisnetwerk kwetsbaar is zonder goede firewall’

‘Ik dacht altijd dat ik me vooral moest beschermen tegen brand en inbraak en had nooit nagedacht over andere risico’s zoals chantage, afpersing of identiteitsfraude’

Word je in je veiligheid bedreigd, dan beperkt dit je vrijheid. Onze begeleiding begint met het opstellen van een risicoprofiel. Op basis van dit risicoprofiel én jullie wensen en behoeften maken we een family security- en privacyplan met concrete aandachtspunten. Hierin combineren we de realiteit van het risico met realiteitszin. Als regisseur en jouw enige

aanspreekpunt, zijn we nauw betrokken bij de installatie van de bouwkundige, elektronische en digitale preventie- en detectiemaatregelen. We zijn 24/7 bereikbaar en beschikbaar om in te grijpen als de situatie daar om vraagt. Altijd staan de vrijheid, veiligheid en gemoedsrust van jou en je familie bij ons voorop.

MAATREGELMATRIX

In de maatregelenmatrix maken we het onderscheid tussen drie symbolische poorten en drie fasen.

De eerste poort is de fysieke poort. Hierbij gaat het over (het tegengaan van) fysieke toegang tot personen. Maar ook over toegang tot voertuigen, werk-, woon- en recreatieve omgevingen, goederen en kluizen. Hiervoor hanteren we in drie fasen organisatorische, bouwkundige en elektronische maatregelen. Risico's die we hiermee controleren zijn onder andere overval, brandstichting of ontvoering.

De tweede poort is de digitale poort, die vanachter een toetsenbord toegang geeft tot je privé en zakelijke IT-omgeving. Hiermee controleren we risico's zoals hacking, doxing (het openbaar maken van privé-gegevens) en afpersing.

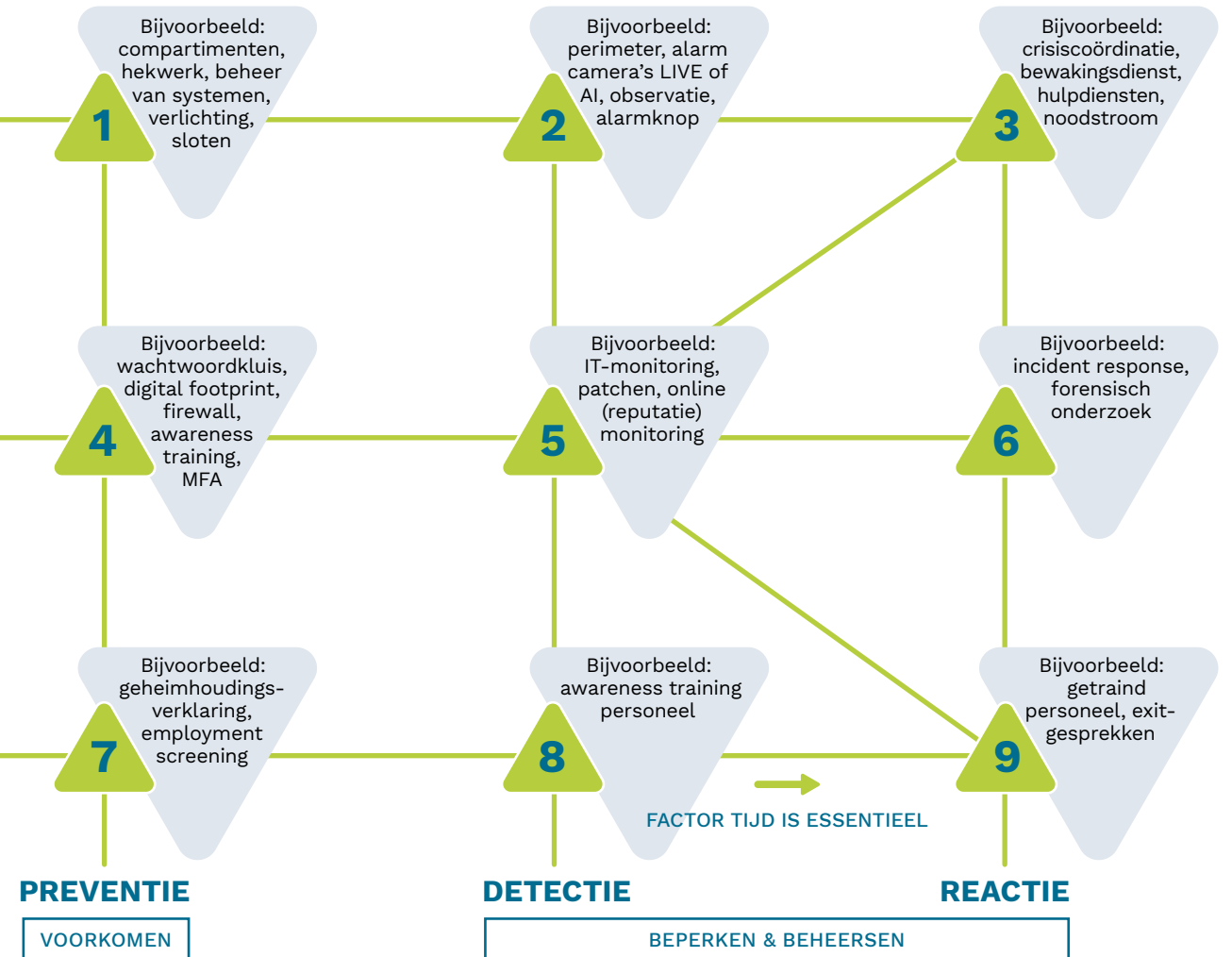
De derde poort is de personele poort. Daarmee bedoelen we het wervings- en selectieproces van medewerkers die in je intieme leef- en werkomgeving aanwezig zijn. Denk aan je personal assistent of de tuinman. Risico's die we willen controleren zijn onder andere diefstal, sabotage en misbruik van informatie.



FYSIEK
 MAATREGELN
 - ORGANISATORISCH
 - BOUWKUNDIG
 - ELEKTRONISCH

DIGITAAL
 MAATREGELN
 - TECHNIEK
 - MENS
 - ORGANISATIE

PERSONEEL
 MAATREGELN
 - MENS
 - ORGANISATIE



Vanuit het oogpunt van beveiliging onderscheiden we drie fasen, die ieder van toepassing zijn op de drie poorten.

De eerste fase is de preventieve fase, gericht op het voorkomen van incidenten.

Daarna volgt de detectie fase, waarmee signalen van dreigend gevaar zo vroeg mogelijk herkend worden.

Als zich onverhoopt toch een incident voordoet, zijn we voor de reactieve fase dusdanig voorbereid dat we snel, professioneel en met gezag actie kunnen ondernemen.

'HET TOTAAL VAN DE GENOMEN BEVEILIGINGSMATREGELEN BEPAALT DE ALGEHELE VEILIGHEID.'

ADEQUATE BEVEILIGING DOOR VERTRAGEN EN DETECTEREN

In geval van een fysiek of digitaal incident zijn voor adequate beveiliging vertragen én detecteren essentieel. Door te vertragen en waar te nemen in verschillende schillen, kan de gevolgschade van een incident geminimaliseerd worden.

Vertragen doen we door bouwkundige voorzieningen, denk aan hekwerk, hang- en sluitwerk, glas of compartimenteren (safe room). Ook via persoonsbeveiliging (poort personeel) kun je belangrijke vertragende maatregelen treffen. Digitaal zorgen we bijvoorbeeld voor veilig ingerichte routers en het installeren van een firewall. Dit is de **preventiefase** in de maatregelenmatrix.

Voor waarneming zetten we hekdetectie, grond-detectie, een inbraakalarmstelsel, cameradetectie en digitale monitoring van systemen in. We werken hiervoor samen met onze eigen erkende partners of partijen waar je zelf al goede ervaringen mee hebt. Maar denk ook aan getraind personeel, zoals een beveiligingschauffeur, persoonsbegeleiding en een PA. Dit is de **detectiefase** in de maatregelenmatrix.

24/7 video-surveillance én fysieke beschikbaarheid

Met onze videomeldkamer bieden we de mogelijkheid van live cameratoezicht, 24 uur per dag, zeven dagen per week en AI-detectie. Onze gescreende en getrainde bewakers in de videomeldkamer kijken continu mee. Bij onraad reageren ze direct en grijpen meteen in. Bijvoorbeeld door een sirene aan te zetten en via luidsprekers de ongenode gasten aan te spreken. Onze mensen, die jouw domein door-en-door kennen, komen, eventueel in overleg met lokale hulpdiensten, zoals politie of brandweer, direct naar je toe. Wij zorgen voor een goede afhandeling van het incident, daar heb je zelf geen omkijken naar.

Er zijn twee manieren van cameratoezicht: live en gebruikmakend van 'artificial intelligence' (AI). Deze slimme software kijkt 24/7 mee. Het systeem detecteert elke beweging (mens en voertuig) en toont direct de live beelden aan de bewakers. Uiteraard bekijken we deze beelden met respect voor de persoonlijke levenssfeer (privacy). Deze combinatie van live cameratoezicht en AI is zeer effectief. Alle beelden worden door mensen bekeken en gevalideerd, zodat je als klant alleen geïnformeerd wordt over daadwerkelijke incidenten. Door deze razendsnelle detectie en reactie voorkomen we inbraken, vandalisme en andere ongewenste situaties. Dit is een voorbeeld van de **fysieke detectie** en **reactiefase**.



Jouw object
Preventief beveiligd door LIVE en/of AI camerabewaking



Camerasysteem
Jouw bestaande of nieuwe camera's real time verbonden



Persoonlijke bewaker
Signaleert LIVE en/of middels AI-detectie en schakelt voortijdig hulp van hulpdiensten in



Directe opvolging
Door LIVE camerabewaking en/of slimme detectie (AI) wordt inbraak of vandalisme vroegtijdig voorkomen

ADEQUATE BEVEILIGING DOOR VERTRAGEN EN DETECTEREN



REGIE IN FAMILY SECURITY

DE AVAQ AANPAK

We realiseren beveiligingsmaatregelen gebaseerd op reële risico's en kwetsbaarheden. Hiervoor houden we drie symbolische poorten (zie Maatregelenmatrix) die toegang geven tot de persoonlijke levenssfeer van jou en je gezin onder controle. Zo bereiken we een efficiënte en effectieve vorm van risicobeperking.



AVAQ ONDERSTEUNT FAMILIES BIJ HET VOORKOMEN, BEPERKEN EN BEHEERSEN VAN ONGEWENSTE GEBEURTENISSEN.

Als familiebedrijf
zijn we een
betrokken partner.
Bij ons zijn de lijnen kort
en direct. We geloven in het
opbouwen van een echte
relatie op basis van wederzijds
respect en vertrouwen.

Veiligheid gaat over vrijheid

Vrijheid die je niet zomaar opgeeft. Ook niet voor veiligheid. Dat is onze overtuiging. Het is wel iets om bij stil te staan. Helemaal in deze tijd, waar we permanent balanceren op de grens tussen veiligheid en vrijheid.

Of je nu onderneemt, of iets onderneemt. De vrijheid om dit te kunnen doen en die vrijheid te voelen, is het resultaat van omstandigheden die zo zijn gecreëerd. We werken aan die omstandigheden. Kijken naar mens, systeem en organisatie. Denken mee en vooruit, zorgen dat het veilig wordt, is en blijft. Samen met en voor jou.

We zijn vastberaden ervoor te zorgen dat je -zoveel mogelijk- zorgeloos verder kan.

**Meer weten over
Family Security Office van AVAQ?
Neem contact met ons op voor het
maken van een afspraak.**

Certificering en vergunningen:

Algemeen

NEN-EN-ISO 9001:2015 gecertificeerd door TÜV Rheinland (ID 9108629040). Scope: Bedrijfsrecherche, Employment screening, Security audits, Risico-inventarisaties en -evaluaties (RI&E's) en Advies voor persoonlijke veiligheid. Lid van Cyber Veilig Nederland en Council of International Investigators (CII).

Nederland

- Vergund door het Ministerie van Justitie en Veiligheid als Particulier Onderzoeksbureau (POB 1433)
- Keurmerk Particulier Onderzoeksbureau van de Nederlandse Veiligheidsbranche (KMPOB-2016004)
- Vergund door het Ministerie van Justitie en Veiligheid als Particuliere Beveiligingsorganisatie (ND 4354)
- Lid van Branchevereniging voor Particuliere Onderzoeksbureaus (BPOB)

België

- Erkend en vergund door de Minister van Binnenlandse Zaken voor het verstrekken van veiligheidsadvies



Contact

NL: +31(0)85 0825 580 | BE: +32(0)3 297 2867
info@avaq.eu | www.avaq.eu
Gevestigd in Dronten, Zwolle
en Brasschaat (BE)

Voor meer info
over AVAQ, kijk op de
website avaq.eu of
scan de QR code.



AVAQ is een merknaam.
Allround Security Company en
Vidocq zijn onderdeel van AVAQ.